

## LE MILLÉSIME 2012

LA RELÈVE EST ASSURÉE POUR LE VIN BIO !

Les quatre garçons d'Intras se sont précipités pour récolter le Viognier 2012 à la main.



Après 3 ans de conversion officielle, la réorientation culturelle commencée à l'automne 1998 a enfin abouti au label "Vin issu de l'Agriculture Biologique".



Vous verrez donc, à partir du millésime 2012, le logo européen (la feuille verte avec les étoiles) et le logo français

"AB" sur nos bouteilles. Les blancs et rosés de 2012 sortiront **dès nos portes ouvertes le 1er mars**, et les vins rouges de 2012 seront en vente au fur et à mesure des nouvelles mises en bouteilles.



Le label "AB" est un pas considérable pour notre santé, celle de nos enfants et... la vôtre bien sûr ! Mais nous ne pensons pas en rester là, et continuons à nous informer et à nous former pour progresser encore dans cette direction.

Plus largement, nous continuons à nous battre "contre" les projets d'exploitation de gaz de schiste sur notre commune et surtout "pour" la transition énergétique et écologique, ce qui est bien plus motivant.



Nous sommes loin d'être les seuls à nous battre, sur la commune comme un peu partout en Ardèche... ce qui donne à ce dur combat un aspect d'échange et de partage qui nous amène finalement aussi un certain plaisir ! Rendez-vous les 13 et 14 avril 2013 au Forum "Ardèche en Transition", à Villeneuve-de-Berg, pour voir les résultats du gros travail en cours !



## LUBIE AND CO

SACS POUR ENFANTS, TROUSSES ...



Marie-Julienne, la femme de Sébastien, se lance dans la couture pour le plaisir de créer des sacs, des troussees et autres accessoires.



Découvrez son univers ludique, coloré et gai sur <http://lubieandco.alittlemarket.com>



## ADIEU GISÈLE ET BRUNO

30 ANS D'ACCUEIL ET DE DÉVOUEMENT

Bruno nous avait déjà quittés, à 75 ans, en 2011. Gisèle l'a rejoint, un an après. Alors que nous fêtons les 30 ans de commercialisation de notre vin, nous voulons une fois encore nous rappeler que, sans le dévouement de beaucoup de cousins et d'amis, nous n'en serions pas arrivés aujourd'hui à cette belle équipe de 8 personnes produisant du vin bio.

Bruno et Gisèle nous ont accueillis et secondés durant 30 ans, tant que leur santé le leur a permis, de décembre 1982 à décembre 2012.



Et l'aventure de notre dépôt parisien continue, grâce à la gentillesse de leurs enfants Serge et Philippe.

Gisèle, Bruno, merci du fond du cœur, et merci de continuer à veiller sur nous, de là-haut !

Denis ROBERT & Sébastien PRADAL  
GAEC du Mas d'Intras - F 07400 Valvignères

Tél. +33 (0)4.75.52.75.36

Site [WWW.MASDINTRAS.FR](http://WWW.MASDINTRAS.FR)

Email [contact@masdintras.fr](mailto:contact@masdintras.fr)



30 ans de  
*mas d'intras*  
Vallis  
Vinaria



Février 2013

La cave, en septembre 1982

Lettre d'Information n° 8

1982 - Sébastien et Alphonse  
1ère remorque



2012 - Alexis et Cyril  
1ère récolte AB



AGRICULTURE  
BIOLOGIQUE



L'abus d'alcool est dangereux pour la santé,  
sachez apprécier et consommer avec modération.





## 1982

### LE PARI DE FRANÇOISE ET ALPHONSE

Quand Alphonse naît, en 1929, sa famille est une famille paysanne présente sur Alba et Valvignères depuis au moins 1575. Pour Félix et Marthe, ses parents, il est dur de nourrir 7 enfants et chacun doit mettre la main à la pâte. Alphonse doit quitter l'école à 14 ans, pour travailler dans les champs. Depuis toujours, la famille presse le raisin à Intrins et fait son propre vin, grâce à un pressoir "de quartier".

En 1952, Alphonse participe avec d'autres vigneronns à la création de la cave coopérative de Valvignères. Durant 30 ans, il apporte son raisin à "la coop" à Valvignères.

En 1980, il n'y a encore à Intrins qu'un hangar à matériel, construit en 1965.

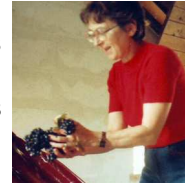
Avec l'aide de voisins, de copains (la plupart aujourd'hui encore coopérateurs à Valvignères) et - un peu - de Denis et Emmanuel pendant les vacances scolaires, la construction se fait d'août 1981 à août 1982.



Et le 10 septembre 1982, la cave est prête pour recevoir ses premières grappes. L'équipe de vendangeurs est là, la remorque se remplit.



Alphonse met en place la remorque, puis Françoise prend dans ses mains les premières grappes : c'est une grande aventure qui commence !



Sébastien, qui a 7 ans, est déjà là pour vérifier que son oncle et sa tante font ça bien ! Ce ne sera pas tous les jours facile, loin s'en faut, mais grâce à l'aide de beaucoup de personnes, durant 30 ans le découragement n'arrivera jamais à gagner vraiment.



Faire le vin, le conditionner et étiqueter à la main, se déplacer pour aller livrer loin d'Intrins...



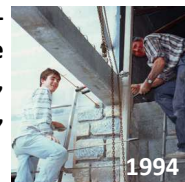
Alphonse et Françoise remplissaient les citernes du fourgon chaque jeudi, roulaient le vendredi, remplissaient les cubis chez le client tout le samedi, et rentraient le dimanche. Un labeur de chaque jour, mais riche d'échanges et de passion.



Petit à petit, la commercialisation va prendre de l'ampleur, grâce à l'accueil d'amis en France et en Allemagne.



Des agrandissements vont être réalisés en 1985, 1987, 1991, 1994, 1997 et 2001.



Partis à deux en 1982 sur 8 ha, Alphonse et Françoise avaient obtenu en 1981 8 ha de droits de plantation supplémentaires... à réaliser sur 5 ans, sans aucune aide...



C'était inespéré, mais aussi totalement imprévu. Ils ont dû passer de 8 ha à 16 ha en 5 ans, tout en construisant la cave et en commençant la commercialisation. Ils ont dû se faire aider de 1983 à 1986 par un employé, Saïd.

A l'arrivée de Denis, en 1986 à 18 ans, les 8 ha étaient plantés. Il restait encore des vignes à arracher et replanter, mais Saïd a dû être licencié faute de moyens. En 1990 est arrivé Emmanuel et le GAEC a été créé, nous étions enfin 4 !

En 1993 arrive Magalie, la femme d'Emmanuel, puis son frère Éric nous rejoindra de 1999 à 2002, et enfin leur père Robert de 2002 à 2005. Ida arrive en 2003, et aide encore aujourd'hui Denis à la commercialisation. Sans oublier Marilène, qui partage son mi-temps de 2003 à 2005.

Au total, ce sont alors 5 à 6 personnes qui travaillent à Intrins, plus Alphonse et Françoise nos "retraités très actifs".



Dès 2004, Werner seconde Denis pour les tournées en Allemagne; il les assume complètement aujourd'hui.

En 2005, Sébastien rentre dans le GAEC, puis en 2010 Emmanuel et Magalie changent d'orientation après 20 et 17 ans de bons et loyaux services.



## 2012 - PREMIÈRE RÉCOLTE CERTIFIÉE AB

Nous sommes aujourd'hui une équipe de 8 personnes (voir notre Lettre d'informations n°7) exploitant 20 ha de vignes certifiées en Agriculture Biologique (AB) et 5 ha de terres en repos, conversion ou replantation.

Pour remplacer temporairement Ida - qui est en arrêt maladie bien contre son gré - et Marcus - qui a décidé de rejoindre sa dulcinée à Berlin - nous avons accueilli depuis l'été 2012 Nadine et Caroline.

